



Bonjour à vous,

voici ce qui aurait dû être une newsletter de rentrée, mais que je n'ose plus appeler ainsi au vu de la date à laquelle je me mets à sa rédaction.

Le mois de septembre arrivant, je n'ai pas voulu vous écrire de suite, ne souhaitant pas à nouveau envoyer une lettre où les actualités de la Cie seraient si peu fournies. Et puis le temps a passé sans que je m'y mette, trouvant toujours des raisons de décaler ce moment.

Peu d'avancées donc, à nouveau, pour la Cie. Il y aurait pourtant des pistes pour essayer de débloquer la situation. Mais le découragement et le manque d'énergie pour faire cela sont là.

J'ai participé à un stage de jeu masqué en ce début de mois, sur lequel je comptais pour me redonner la "gnaque". Contrairement à ce que je pensais, cette semaine m'a été difficile à vivre. J'ai eu la sensation de ne plus avoir le plaisir, l'imagination, l'aisance corporelle, le moteur que j'avais auparavant et qui sont tant nécessaires sur scène. Je me suis sincèrement demandée si il ne valait mieux pas que j'arrête le théâtre, et cette idée m'a été douloureuse.

Une phrase d'une des formatrices m'a marquée : "Il faut garder l'optimisme".

A défaut de faire des démarches pour faire avancer la Cie, je fais depuis des démarches pour renouer avec la joie d'être sur scène.

Une chose qui a été pour moi autant un avantage qu'un inconvénient dans mon parcours théâtral est mon métier de kinésithérapeute.

Je n'ai pas toujours aimé ce métier. Je l'ai arrêté pendant deux ans, pour le théâtre, avant d'y revenir. Depuis 2015, année de ma reprise, je me suis très régulièrement formée pour trouver, petit à petit, une façon de travailler qui me convienne, qui me réconcilie avec ce métier.

Depuis huit ans, je cherche comment allier mes deux sphères professionnelles, théâtre et kiné. Parfois je me dis qu'il me faudrait choisir, que je ne pourrai pas encore pendant des années disperser mon énergie entre ces deux domaines. En attendant de, peut-être, un jour, résoudre cette question, je vais continuer à me former en tant que comédienne. Et espérer que de ces formations découlent la motivation de défendre à nouveau mes spectacles et d'en créer d'autres.

Je vais également continuer à me former en tant que kiné. Plus je me forme, plus je découvre tout ce que je ne sais pas, et plus cela m'ouvre des portes pour de nouvelles formations. Jamais je n'aurais pu imaginer toutes les façons qui existent d'exercer ce métier, et toutes les pathologies (bien au-delà des pathologies musculo-squelettiques) que le kinésithérapeute peut prendre en charge. Aujourd'hui je peux le dire, même si cela pourra me desservir pour le

théâtre, c'est un métier que j'aime.
C'est d'ailleurs grâce à ce métier, et grâce à une patiente, qu'une date du spectacle *Méchant !* est fixée pour l'année prochaine : Titouan Bodin et moi-même jouerons les aventures de Croch'Patte et Biquette devant les classes de maternelle de l'école de St-Andéol-le-Château en juin prochain. Youpi !

Je vous souhaite un bel automne,
que l'optimisme soit avec vous,
Maïa.



Trois enfants vivent chez « Mamie ». Hah n'a peur de rien, Gie se réfugie dans les livres, Qua se laisse emporter par son imagination. En l'absence de leurs parents, ils jouent, ils apprennent à se connaître, ils se construisent. Au-delà de leurs désaccords et de leurs fragilités, ils tissent des liens solides.

Poétique et coloré, Jusqu'à la Lune est un spectacle plein d'énergie qui ouvre à la réflexion.

Texte et mise en scène : Maïa Arnaud.

Jeu : Christophe Bouquet, Alexandra Brignolas, Jeanne Henry.

Scénographie : Rachel Testard.

Costumes : Irène Jolivard.

Lumières : Arthur Blondeau.

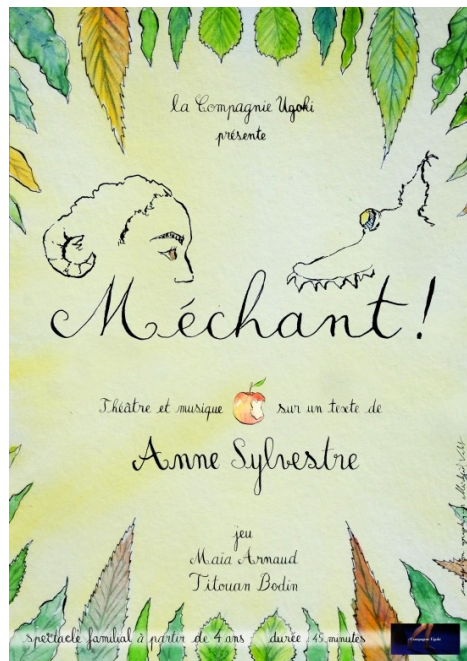
Durée : 1h.

A partir de 7 ans.

Teaser : <https://vimeo.com/732245697>

<https://compagnie-ugoki.com/jusqua-la-lune/>





Dans la cour de l'école, Croch'Patte a un comportement violent. Le garçon s'identifie à un loup pour voler et dévorer les goûters de ses camarades apeurés. Biquette, une petite fille têtue, est bien décidée à ne plus se laisser faire et lui tient tête. Ensemble, ils trouveront un terrain d'entente.

Adapté de la pièce d'Anne Sylvestre et comprenant quelques unes de ses fabulettes, *Méchant !* est un spectacle théâtral, musical et familial pour tous les adultes et les enfants de 4 à 10 ans.

D'après la pièce d'Anne Sylvestre.

Mise en scène : Maïa Arnaud et Aurélien Métral.

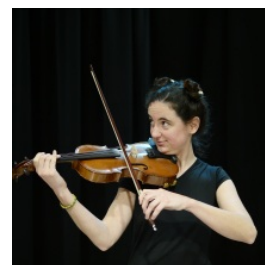
Jeu : Maïa Arnaud et Titouan Bodin.

Durée : 45 minutes.

A partir de 4 ans.

Teaser : <https://vimeo.com/374162147>

<https://compagnie-ugoki.com/mechant/>



Adhésions

Si vous le souhaitez, vous pouvez soutenir la Cie !

C'est ici :

<https://www.helloasso.com/associations/compagnie-ugoki/adhesions/adhesion-cie-ugoki-2023>

<https://compagnie-ugoki.com/>

Compagnie Ugoki

106 avenue Georges Clémenceau, 69 230 St Genis Laval

This email was sent to {{contact.EMAIL}}
You've received this email because you've subscribed to our newsletter.

[Se désinscrire](#)

